



拓展台灣數位典藏計畫
Taiwan Digital Archives
Expansion Project

拓展台灣數位典藏計畫 台灣多樣性知識網



報告人：林定立

電話：(02)2782-9555ext.811

電郵：tingli@gate.sinica.edu.tw

關於台灣多樣性知識網 之目的



數位典藏與數位學習國家型科技計畫 (TELDAP) 二期計畫組織架構圖 (97年-101年)

總計畫辦公室

分項計畫

拓展台灣數位典藏計畫

數位技術研發與整合
計畫

數位核心平台計畫

數位典藏與學習之學術
與社會應用推廣計畫

數位典藏與學習之產業
發展與推動計畫

數位教育與網路學習
計畫

語文數位教學計畫

數位典藏與學習海外
推展暨國際合作計畫

內容

技術/展示

推廣應用

機構子計畫

公開徵選計畫

中央研究院
國家電影資料館
臺灣大學

國史館
臺灣文獻館

國家圖書館

故宮博物院

檔案管理局

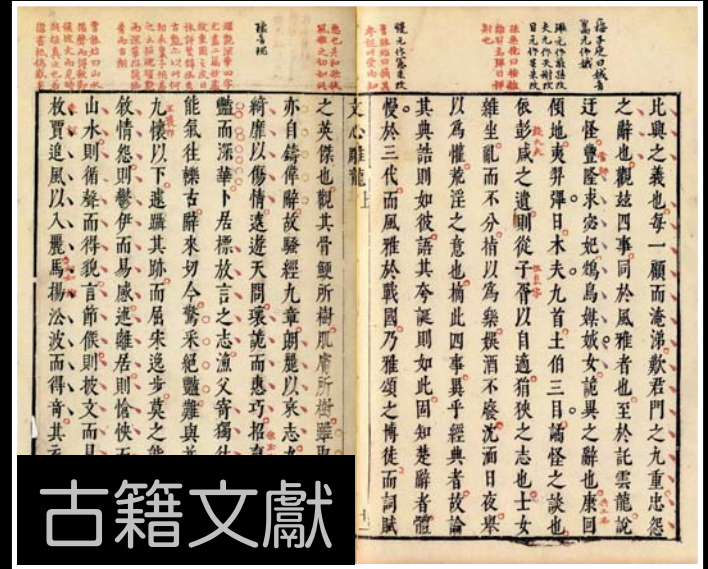
原住民族委員會

客家委員會

科學博物館



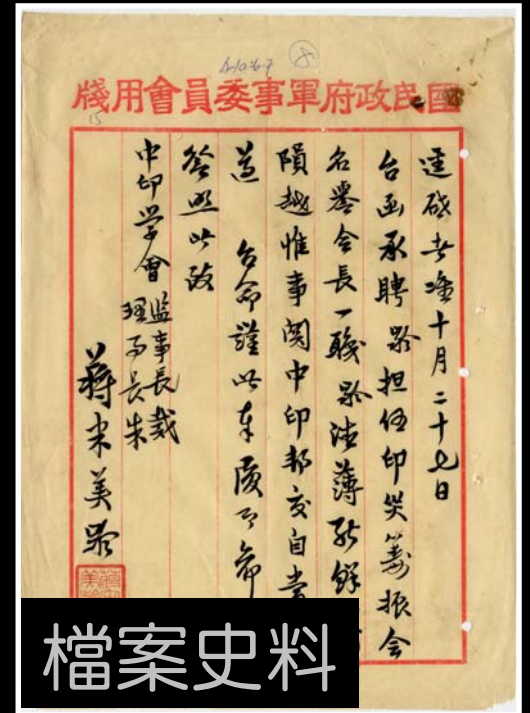
國寶文物



古籍文獻

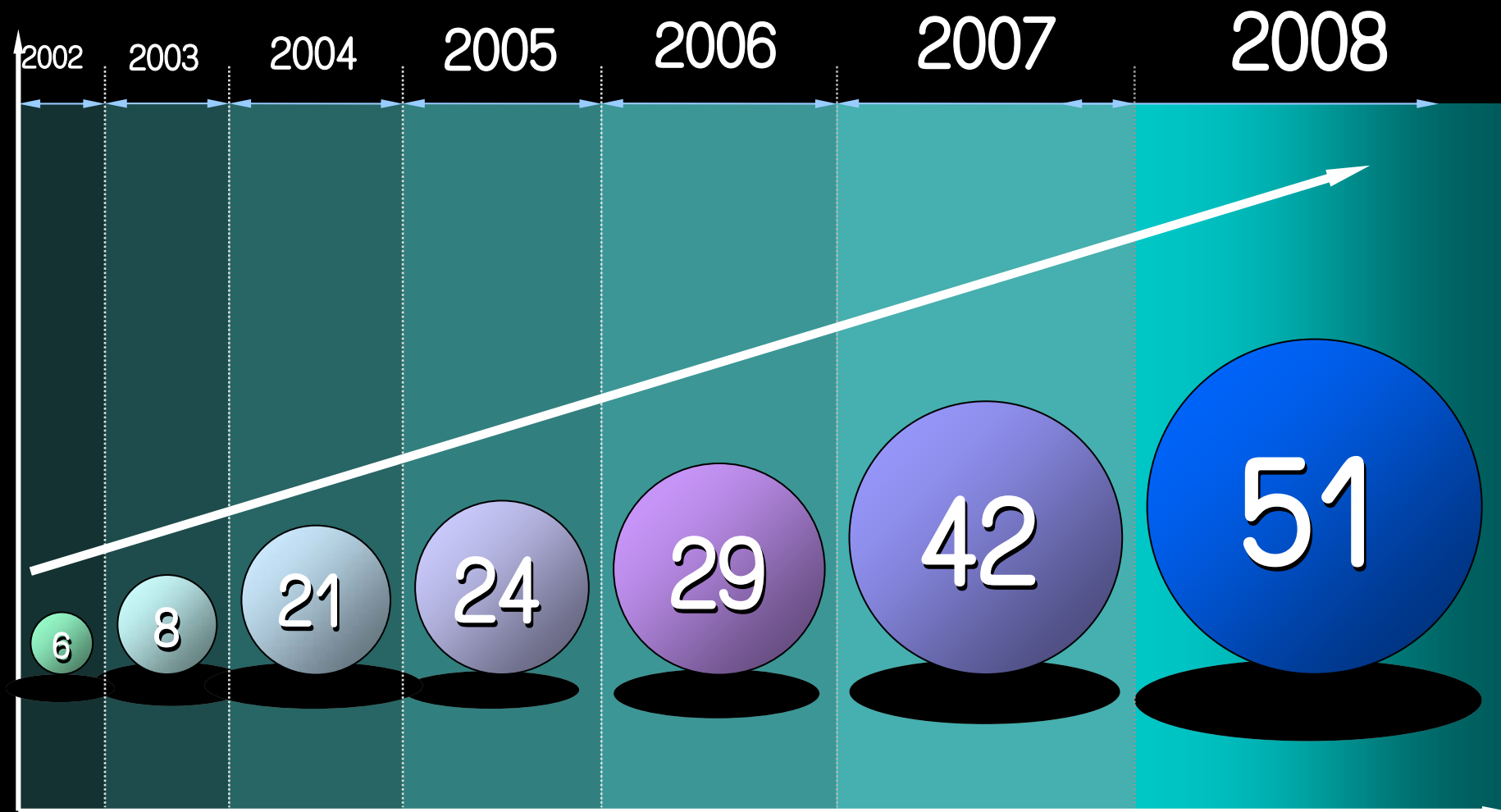


自然生態



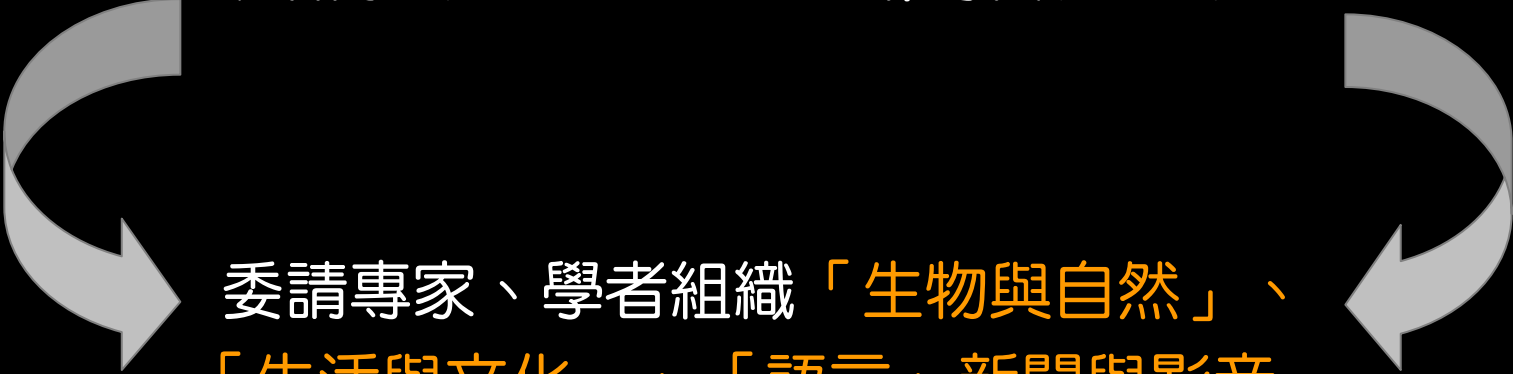
檔案史料

數位內容公開徵選計畫



機構計畫

公開徵選計畫



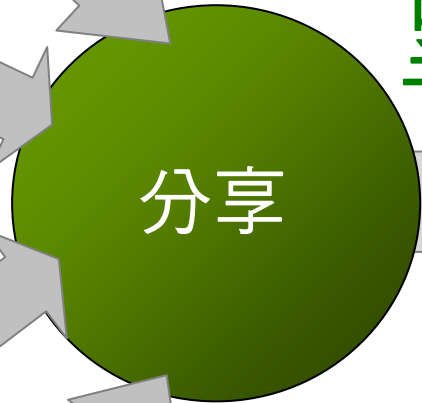
委請專家、學者組織「生物與自然」、「生活與文化」、「語言、新聞與影音」、「藝術與圖像」、「地圖與建築」、「文獻與檔案」等主題小組，並以此六個主題小組為骨幹，發掘各類數位典藏技術問題，研發最適解決方案並建立知識索引朝「典藏台灣多樣性」而努力。

機構計畫

公開徵選計畫

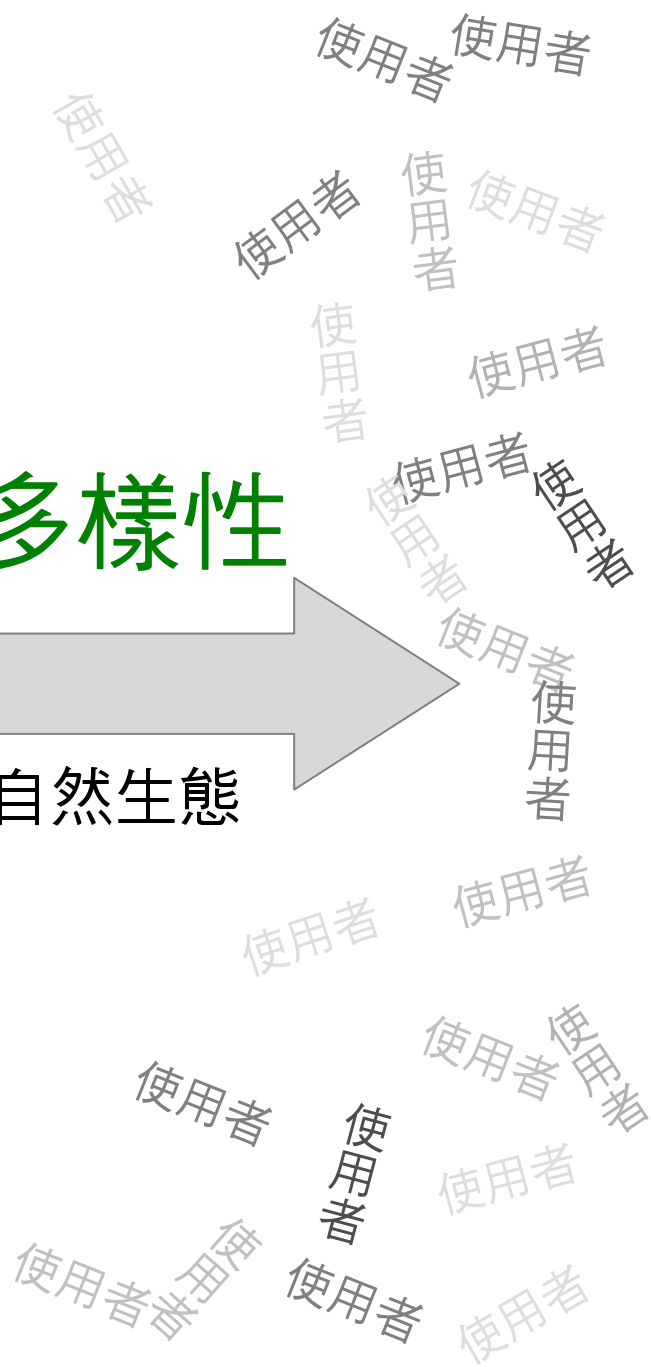
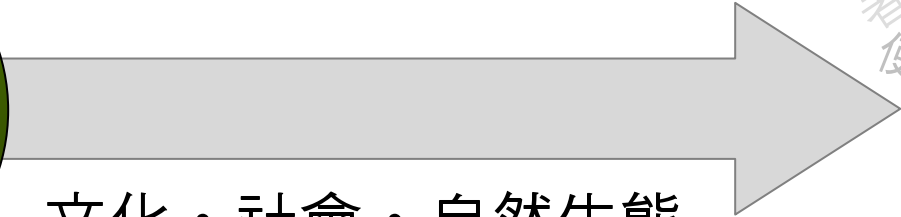
數位島嶼

其他網路資源



呈現台灣多樣性

文化・社會・自然生態





呈現台灣多樣性



聯合目錄之外？

- 主題小組的彙整？
- 提供搜尋之外？
- 多樣性的連結？

😊 藏品與藏品的連結

故宮—清懌壽平王翬花卉山水合冊
(取自聯合目錄)

故宮—玉海棠式水仙盆景
(取自聯合目錄)



故宮—宋人歲歲平安圖 軸
(取自聯合目錄)



水仙



數位島嶼-水仙
取自數位島嶼Tammy的相簿



林試所—本草圖譜 5 卷 山草部 第十七 頁
(取自聯合目錄)



中央研究院植物所標本館—洋水仙
(取自台灣本土植物標本資料庫)

😊 藏品與藏品的連結

典藏單位：國立台北藝術大學台灣視覺記憶數位博物館
(取自聯合目錄)



典藏單位：台灣民俗文物館
(取自聯合目錄)



典藏單位：中央研究院台灣史研究所
(取自聯合目錄)

藎草



典藏單位：林業試驗所
(取自聯合目錄)



典藏單位：中央研究院植物所標本館
(取自台灣本土植物標本資料庫)

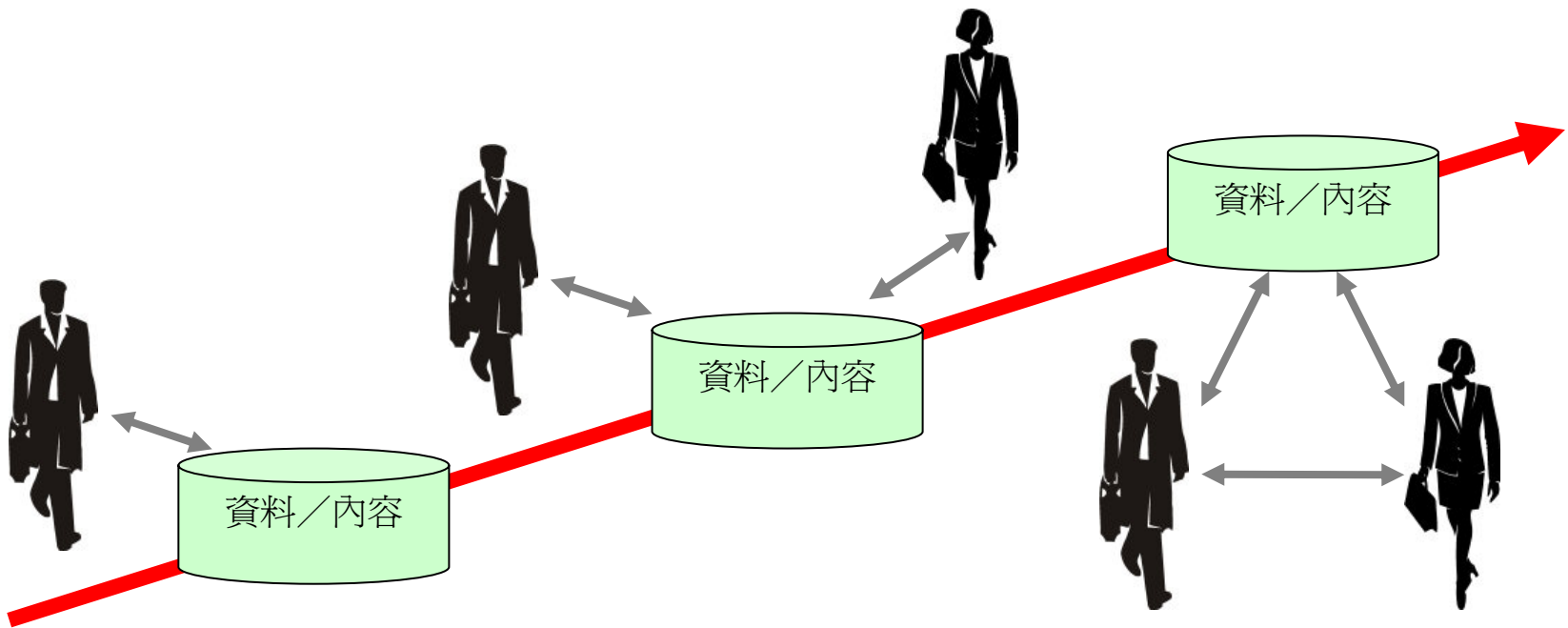


典藏單位：楊英風數位美術館
(取自聯合目錄)

WEB2.0興起與數位典藏的挑戰



互動的演進

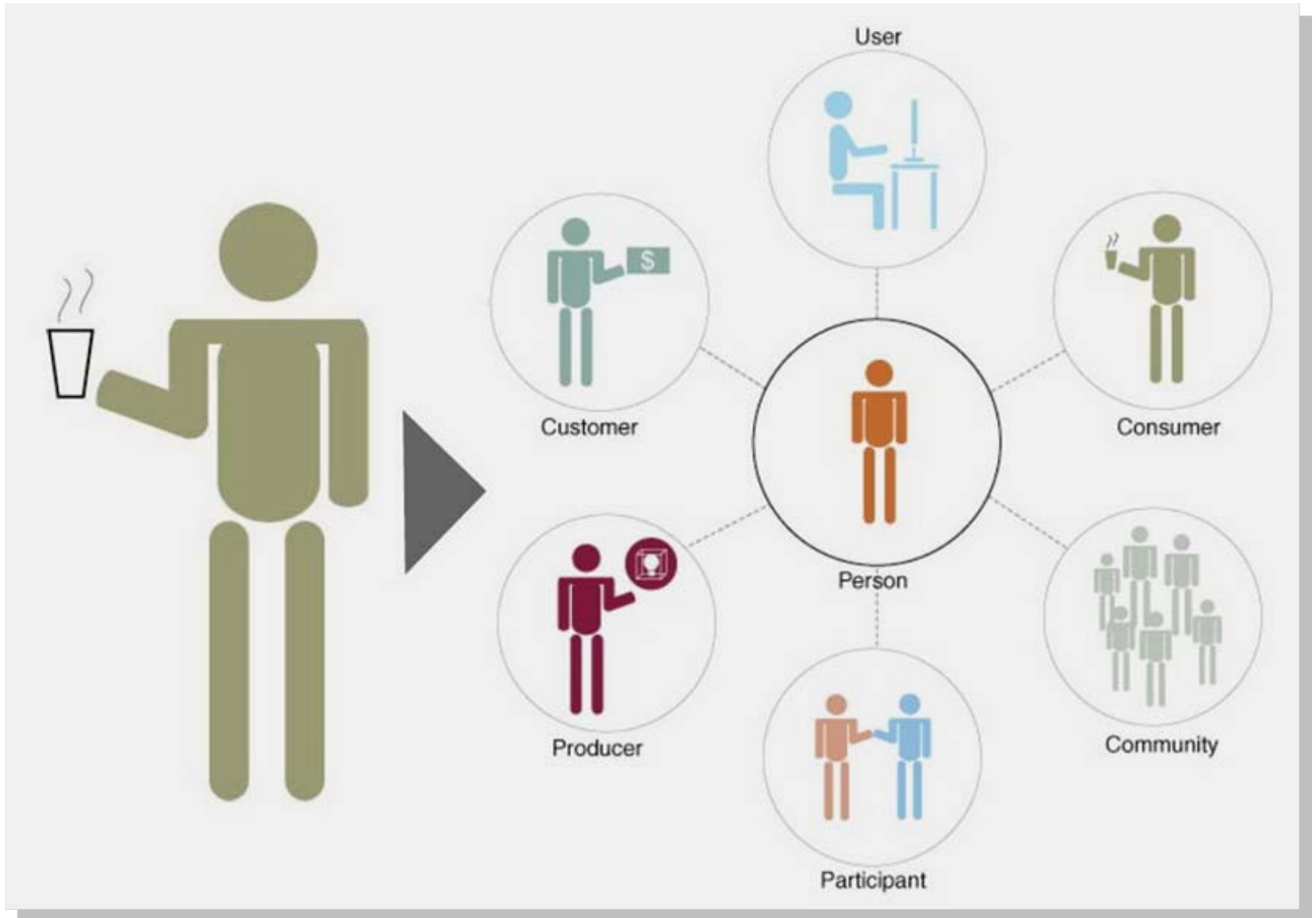


人對「資料/內容」

人透過「資料/內容」
互動

人與人圍繞著「資料/
內容」互動

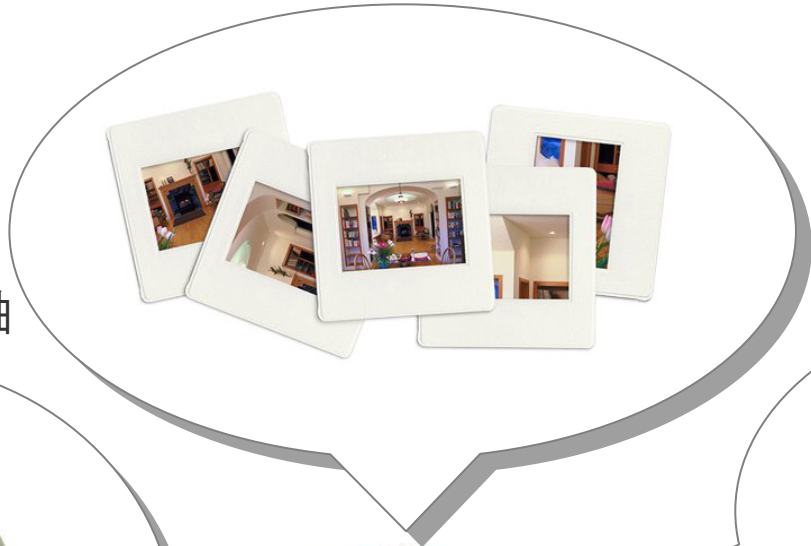
從旁觀者到參與者



台灣多樣性知識網介面說明



線上簡報編輯



知識地圖
+客製化地圖
+客製化時間軸



線上電子書編輯



參與合作計畫（單位） 之效益



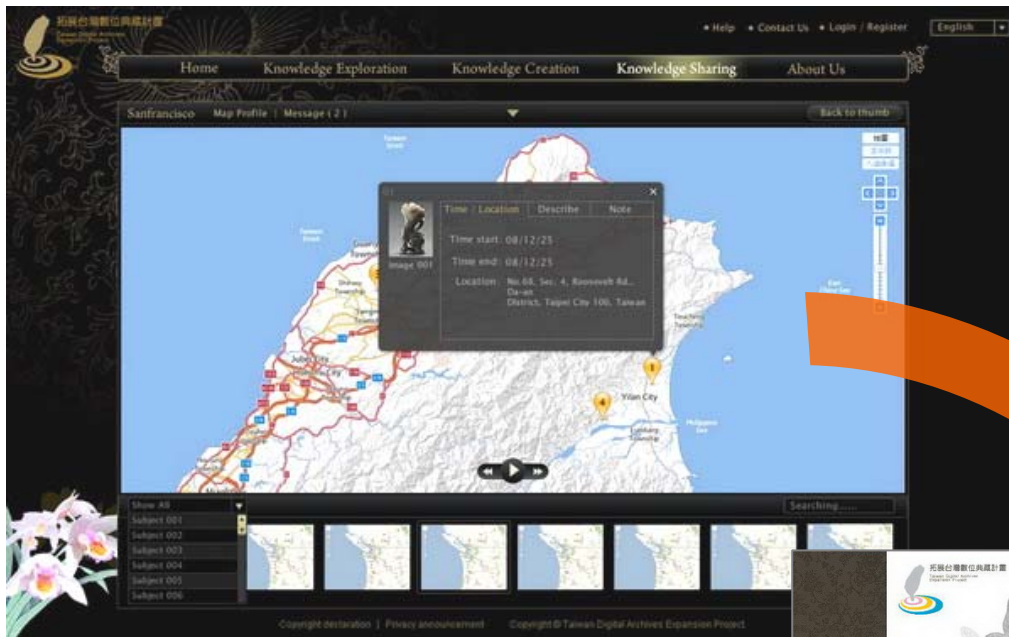
😊 增加計畫及藏品宣傳通路

The screenshot displays a digital archive interface for a pottery artifact. The main content area is titled "Image001" and features a large image of a dark, stylized pottery figure. To the right of the image is a metadata table with the following entries:

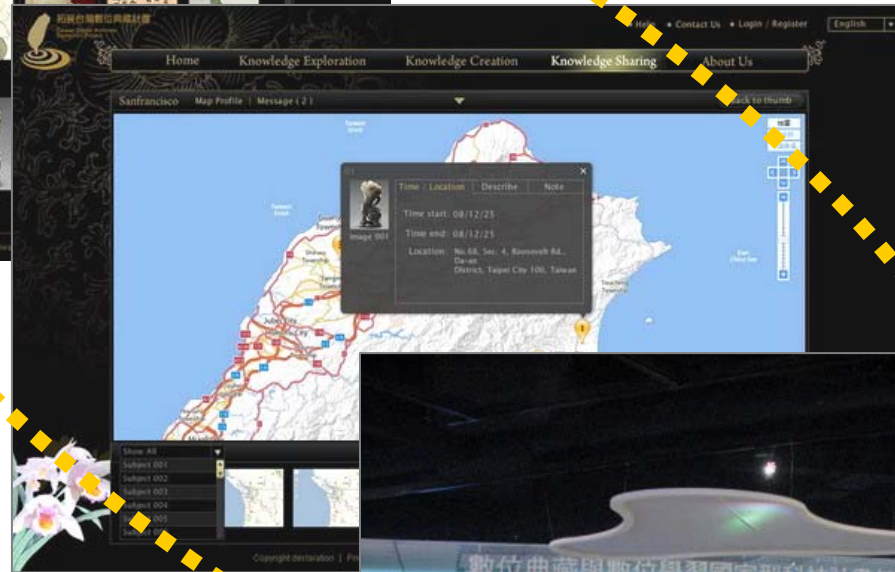
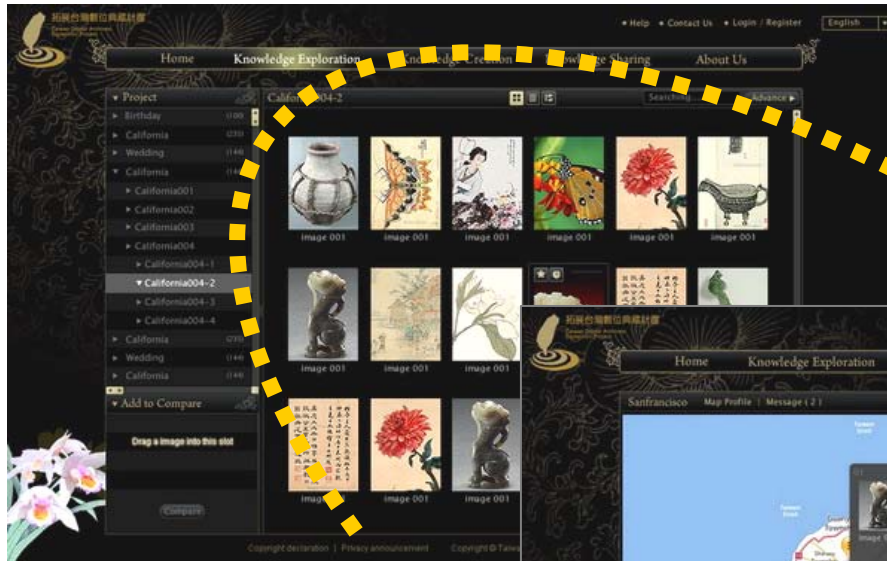
| Description | Details | Map |
|-----------------|---|-----|
| Name | image 001 | |
| Numbers | 000000111111 | |
| Time | BC500-BC450 | |
| Location | China | |
| Type | Pottery | |
| Texture | Pottery | |
| Size | 80cm x 100cm | |
| Project | California | |
| Keyword | Pottery + China + Prehistoric times | |
| Collection unit | Please refer the author's documentation | |
| License | Please refer the author's documentation | |

Below the main image and metadata is a "Recently viewed" gallery containing several small thumbnail images of various artifacts, including pottery vessels and decorative items. The website header includes navigation links for Home, Knowledge Exploration, Knowledge Creation, Knowledge Sharing, and About Us, along with utility links for Help, Contact Us, Login, Register, and a language selector set to English.

☺ 運用地圖編輯服務—增加網站展示功能



☺ 運用地圖編輯服務—虛擬與實體展覽的整合



😊 促進計畫間實質合作之機會

機構計畫

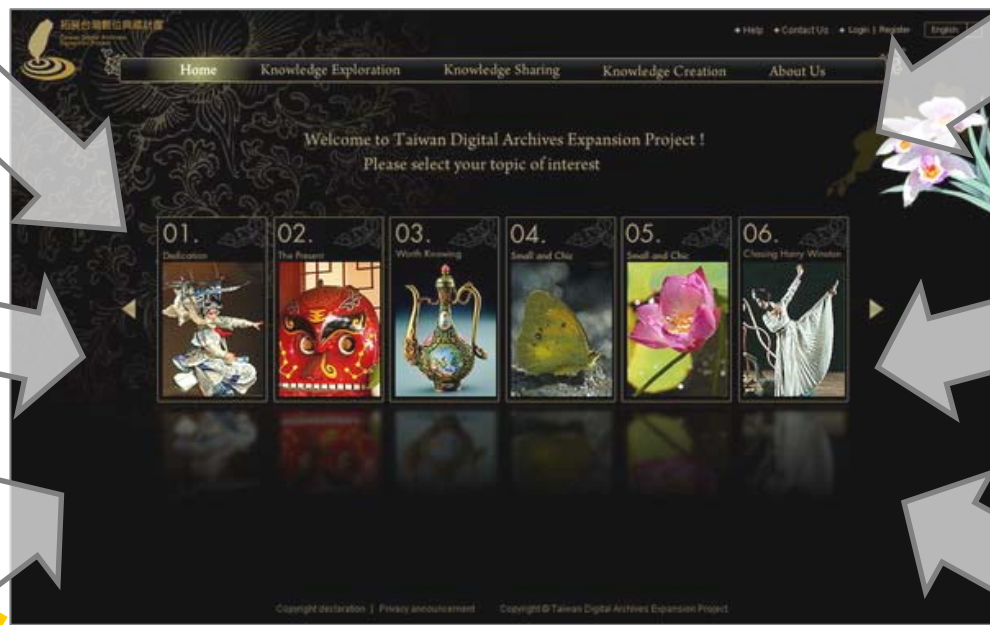
一般使用者

公開徵選計畫

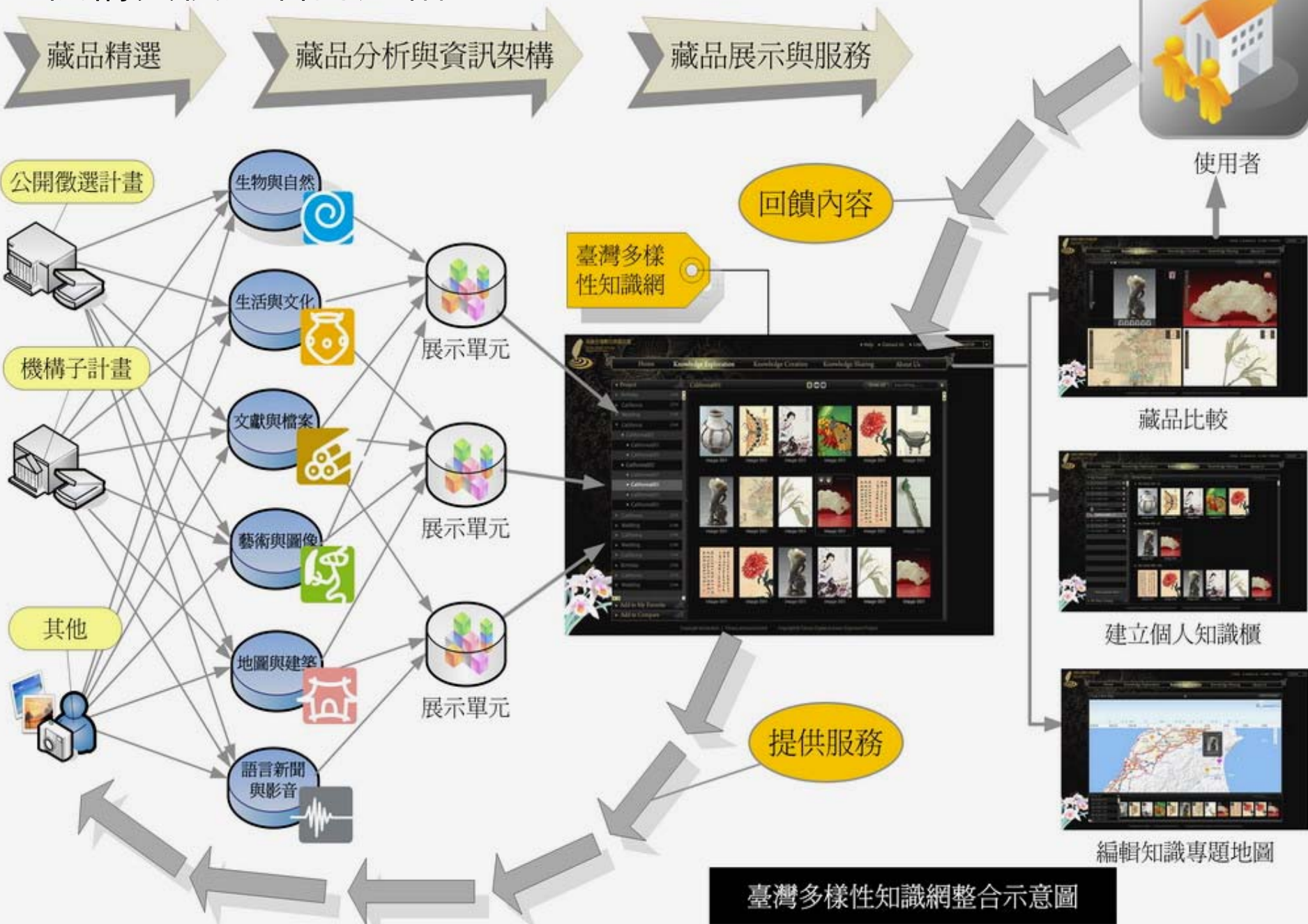
其他分項

數位島嶼

加值廠商



😊 機構與使用者的連結



台灣多樣性知識網 預設使用者

- ☺ 對臺灣研究相關知識領域有興趣的大專院校師生或研究人員。
- ☺ 國中或高中相關科目師生。
- ☺ 欲使用數位典藏之素材的使用者，包括一般家庭使用者、藝術設計人員或是商品開發人員。
- ☺ 其他偶然或潛在使用者。



計畫（單位）參與合作之方法

方案一：配合主題小組之展示單元規劃，由分項計畫進行藏品精選，並由合作計畫（單位）提供相關之影像及後設資料。

方案二：配合主題小組之展示單元規劃，由合作計畫（單位）提供與展示單元相關之影像及後設資料。

方案三：由合作計畫（單位）提案展示單元，並提供相關之影像及後設資料。

由分項計畫在收到資料後，進行藏品資料彙整，並依據知識網著錄規範略作調整或增補。


由分項計畫彙整後，匯入知識網。

備註：在徵件過程，分項計畫可配合計畫（單位）進行提案簡報、發文等相關程序，或是相關行政流程之需求。



合作計畫（單位）提供資料格式

| 項目 | 聯合目錄所需數位檔等級 | 知識網所需數位檔等級 |
|------|-----------------------------|--|
| 內容範圍 | 年度數位化成果 （一筆後設資料至少對應一張影像） | 年度數位化成果（一筆後設資料包含的相關影像） |
| 數位影像 | 尺寸為500×500pix以上之JPEG格式檔案 | 尺寸為500×500pix以上至1024×1024pix之JPEG格式檔案。 |
| 後設資料 | 對應都柏林核心集欄位 /XML或Excel | 原始的完整欄位或對應知識網之欄位 /XML或Excel |



備註：知識網並不提供個別影像資料直接下載，僅提供使用者利用知識網之編輯工具（知識專題地圖、簡報、電子書等）進行線上應用或列印，並將編輯成果透過連結，展示至各網站或部落格等。

台灣多樣性知識網 授權範圍

本專案所有資料之影像及各種數位資料內容之所有權及智慧財產權等，皆為原提供機構（單位）所有，本計畫僅於「台灣多樣性知識網」使用（包括用於編輯知識地圖、簡報和電子書，以及相關編輯成果，透過超連結而對外連結分享）。在作業過程中，本計畫亦會善盡資料及相關文件之保管與保密之責，不會將本專案相關資料加以複製、流傳或販售。



邀請您一起與我們共同建置

台灣多樣性知識網





拓展台灣數位典藏計畫
Taiwan Digital Archives
Expansion Project

簡報結束！！

