



臺灣低海拔植物知識庫計畫

計畫主持人：楊宗愈 副研究員
共同主持人：胡維新 助理研究員

計畫助理：黃秀君、陳勝政



臺灣低海拔植物知識庫計畫

一期與二期計畫之區別

二期計畫主要延續一期之脈絡進行，但在主題上改為以臺灣各區低海拔植物為數位化之對象，而不是一期的以手邊已有幻燈片為主要數位化對象，故在二期計畫執行時，需至野外補拍許多物種之各特徵及生態影像資料，且因各物種花期、果期不同，故野外採集及拍照的行程將花費許多的時間。

臺灣低海拔植物知識庫計畫 一期分類瀏覽架構



臺灣低海拔植物知識庫計畫 工作流程-文字資料數位化

將各種植物的基本資料（包括科名、學名、中名、俗名及特殊名字—原住民的特殊稱呼）及生育地、植物形態、葉部特徵、花部特徵、果實及種子等資料整理數位化，以供民眾檢索查詢。

- 1、確立物種名錄清單
- 2、訂正各物種之學名及正式中文名正確性
- 3、收集及建立各物種的特徵簡介
- 4、請各主持人校正其所提供物種的特徵簡介正確性
- 5、將文字資料製做成html檔
- 6、物種的metadata欄位分析
- 7、文字資料的metadata欄位分析
- 8、匯入數位典藏管理系統

臺灣低海拔植物知識庫計畫

工作流程-文獻資料數位化

將各物種的相關文獻分類建檔，可利於民眾查詢更完整詳細的相關資料。

1、文獻資料清查

提供相關之參考文獻。

2、文獻資料分析建檔

3、文獻資料metadata建檔

由助理分析文獻之Metadata資料包括作者、出版社、頁碼等資料。

4、匯入數位典藏管理系統

使用數位典藏管理系統匯入整理好的文獻資料。

臺灣低海拔植物知識庫計畫

工作流程-生態影像數位化

「典藏數位化」的計畫中，期望可逐步實現影像數位化、資料整合共享的「虛擬博物館」、「遠距教學」等等終身學習的理念。

1、影像資料清查

主持人、共同主持人與計畫助理徵集幻燈片及數位影像檔，並依各特徵資料主題選取適合的幻燈片及數位影像檔。

2、野外進行補拍

至野外進行採集及拍攝各物種之特徵影像。

3、數位影像編修

使用軟體Adobe Photoshop進行刮痕修補、清除雜點、顏色校正、銳利度修正等工作，力求影像之完美。

5、影像metadata資料分析

影像metadata資料分析包括攝影者、檔案型式等。

6、匯入數位典藏管理系統

臺灣低海拔植物知識庫計畫

工作流程-標本、標籤數位化

將本年度所數位化物種之館藏標本全數數位化。

1、標本資料清查

2、標本資料數位化

a: 標本、標籤拍攝

b: 標本、標籤影像處理

3、資料輸入建檔

a: 匯出資料分析、補充

b: 匯入數位典藏內容管理系統

c: 標本、標籤影像資料匯入

臺灣低海拔植物知識庫計畫

工作流程-數位化網頁組成

1、查尋已匯入數位典藏管理系統的資料

將已匯入資料庫的文字資料、文獻、生態影像、標本及標籤影像資料從資料庫中截取出來。

2、網頁版型的選取及套版

依影像數量及尺寸大小選取畫面協調的版型做套版的工作。

3、建立分類群

依各物種的植株特徵，建立一般民眾能瞭解的分類群。

將包含“花色主題”及“各區低海拔”二大主題。

4、網頁成現

臺灣低海拔植物知識庫計畫

數典二期計畫-分項一 『臺灣低海拔植物知識庫』

年度	分年計畫目標
96年度	1.臺灣北部低海拔地區植被資料數位化 2.臺灣北部低海拔地區棲地特徵資料庫建立
97年度	1.臺灣中部低海拔地區植被資料數位化 2.臺灣中部低海拔地區棲地特徵資料庫建立
98年度	1.臺灣南部低海拔地區及季風雨林區植被資料數位化 2.臺灣南部低海拔地區及季風雨林區棲地特徵資料庫建立
99年度	1.臺東蘇鐵區及花東地區植被資料數位化 2.臺東蘇鐵區及花東地區棲地特徵資料庫建立
100年度	1.蘭嶼區植被資料數位化 2.蘭嶼區棲地特徵資料庫建立
101年度	1.海岸林區及隆起珊瑚礁區植被資料數位化 2.海岸林區及隆起珊瑚礁區棲地特徵資料庫建立

臺灣低海拔植物知識庫計畫

典藏知識單元-首頁



自然與人文
數位博物館
The Digital Museum of
Nature & Culture

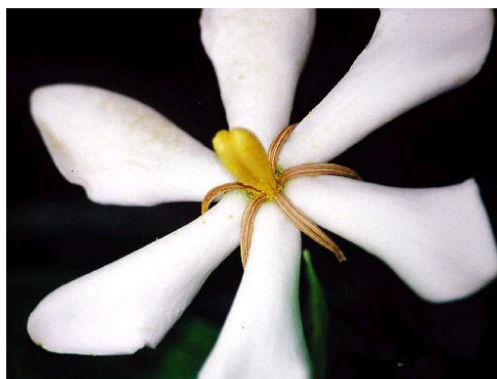
< < 典藏知識單元 > > > :::



山黃梔

Gardenia jasminoides Ellis

- 簡介
- 生育地及分佈
- 植株型態
- 植株型態
- 典藏標本
- 參考文獻



攝影者：楊宗愈

臺灣低海拔植物知識庫計畫 典藏知識單元-簡介



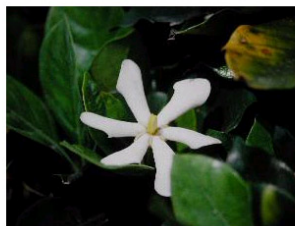
< < 典藏知識單元 > > > :::



山黃梔

Gardenia jasminoides Ellis

簡介	簡介
生育地及分佈	學名: <i>Gardenia jasminoides</i> Ellis
植株型態	科名: 茜草科 Rubiaceae
植株型態	中名: 山黃梔
典藏標本	俗名: 梔子
參考文獻	植物型: 常綠性喬木或灌木



攝影者: 楊宗愈

臺灣低海拔植物知識庫計畫 典藏知識單元-生育地及分佈



< < 典藏知識單元 > > > :::



山黃梔

Gardenia jasminoides Ellis

簡介	生育地及分佈
生育地及分佈	分佈於大陸、日本、越南，台灣則分佈於全島中低海拔闊葉林中。
植株型態	
植株型態	
典藏標本	
參考文獻	



攝影者: 楊宗愈



攝影者: 楊宗愈

臺灣低海拔植物知識庫計畫 典藏知識單元-葉



自然與人文
數位博物館
The Digital Museum of
Nature & Culture

< < 典藏知識單元 > > : : :

山黃梔

Gardenia jasminoides Ellis

- 簡介
- 生官地及分佈
- 植株型態
- 葉
- 花
- 果
- 植株型態
- 孢粉型態
- 組織切片
- 典藏標本
- 參考文獻

葉

對生，葉橢圓形至長橢圓形，長9.5~14.7cm，無毛。



攝影者：楊宗愈

臺灣低海拔植物知識庫計畫 典藏知識單元-花



自然與人文
數位博物館
The Digital Museum of
Nature & Culture

< < 典藏知識單元 > > : : :

山黃梔

Gardenia jasminoides Ellis

- 簡介
- 生官地及分佈
- 植株型態
- 花
- 果
- 植株型態
- 孢粉型態
- 組織切片
- 典藏標本
- 參考文獻

花

單頂繖生：花白色，具香味。



攝影者：楊宗愈



攝影者：楊宗愈



攝影者：楊宗愈



攝影者：楊宗愈

臺灣低海拔植物知識庫計畫 典藏知識單元-果



<<< 典藏知識單元 >>> ::::

山黃梔

Gardenia jasminoides Ellis

- 簡介
- 生實地及分佈
- 植株型態
- 植株型態
- 典藏標本
- 參考文獻

果

蒴果；青綠色，成熟為橙色。



攝影者：楊宗愈



攝影者：楊宗愈

臺灣低海拔植物知識庫計畫 典藏知識單元-孢粉型態



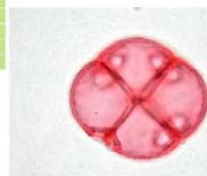
<<< 典藏知識單元 >>> ::::

山黃梔

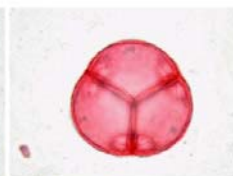
Gardenia jasminoides Ellis

- 簡介
- 生實地及分佈
- 植株型態
- 植株型態
- 典藏標本
- 參考文獻

孢粉型態



極面，44-46 μ ，三孔粒，白黑粒



極面，39-42 μ ，三孔粒



極面的孔，39-42 μ ，三孔粒



赤道面，39-42 μ

臺灣低海拔植物知識庫計畫 典藏知識單元-組織玻片

自然與人文
自然歷史博物館
Herbarium of the National Natural History Museum

<<< 典藏知識單元 >>> ::::

山黃梔
Gardenia jasminoides Ellis

組織玻片

- 葉橫切面
- 葉正反面
- 葉柄切面
- 葉柄縱切面
- 葉柄橫切面



葉橫切面
葉正反面
葉柄切面
葉柄縱切面
葉柄橫切面

臺灣低海拔植物知識庫計畫 典藏知識單元-標本一

自然與人文
自然歷史博物館
Herbarium of the National Natural History Museum

<<< 典藏知識單元 >>> ::::

山黃梔

Gardenia jasminoides Ellis

標本一

標本二
標本三
標本四
標本五
標本六
標本七
標本八
標本九
標本十
標本十一
標本十二
標本十三
標本十四
標本十五
標本十六
標本十七
標本十八
標本十九
標本二十
標本二十一
標本二十二
標本二十三
標本二十四
標本二十五
標本二十六
標本二十七
標本二十八
標本二十九
標本三十
標本三十一
標本三十二
標本三十三
標本三十四
標本三十五
標本三十六
標本三十七
標本三十八
標本三十九
標本四十
標本四十一
標本四十二
標本四十三
標本四十四
標本四十五
標本四十六
標本四十七
標本四十八
標本四十九
標本五十
標本五十一
標本五十二
標本五十三
標本五十四
標本五十五
標本五十六
標本五十七
標本五十八
標本五十九
標本六十
標本六十一
標本六十二
標本六十三
標本六十四
標本六十五
標本六十六
標本六十七
標本六十八
標本六十九
標本七十
標本七十一
標本七十二
標本七十三
標本七十四
標本七十五
標本七十六
標本七十七
標本七十八
標本七十九
標本八十
標本八十一
標本八十二
標本八十三
標本八十四
標本八十五
標本八十六
標本八十七
標本八十八
標本八十九
標本九十
標本九十一
標本九十二
標本九十三
標本九十四
標本九十五
標本九十六
標本九十七
標本九十八
標本九十九
標本一百

典藏本

標本一	標本二	標本三	標本四	標本五	標本六	標本七	標本八	標本九	標本十	標本十一	標本十二	標本十三	標本十四	標本十五	標本十六	標本十七	標本十八	標本十九	標本二十	標本二十一	標本二十二	標本二十三	標本二十四	標本二十五	標本二十六	標本二十七	標本二十八	標本二十九	標本三十	標本三十一	標本三十二	標本三十三	標本三十四	標本三十五	標本三十六	標本三十七	標本三十八	標本三十九	標本四十	標本四十一	標本四十二	標本四十三	標本四十四	標本四十五	標本四十六	標本四十七	標本四十八	標本四十九	標本五十	標本五十一	標本五十二	標本五十三	標本五十四	標本五十五	標本五十六	標本五十七	標本五十八	標本五十九	標本六十	標本六十一	標本六十二	標本六十三	標本六十四	標本六十五	標本六十六	標本六十七	標本六十八	標本六十九	標本七十	標本七十一	標本七十二	標本七十三	標本七十四	標本七十五	標本七十六	標本七十七	標本七十八	標本七十九	標本八十	標本八十一	標本八十二	標本八十三	標本八十四	標本八十五	標本八十六	標本八十七	標本八十八	標本八十九	標本九十	標本九十一	標本九十二	標本九十三	標本九十四	標本九十五	標本九十六	標本九十七	標本九十八	標本九十九	標本一百																																																																																																																																																																																																																																																																																																																																																																																																																																																																																																																																																																																																																																																																																																																																																
000181	000182	000183	000184	000185	000186	000187	000188	000189	000190	000191	000192	000193	000194	000195	000196	000197	000198	000199	000200	000201	000202	000203	000204	000205	000206	000207	000208	000209	000210	000211	000212	000213	000214	000215	000216	000217	000218	000219	000220	000221	000222	000223	000224	000225	000226	000227	000228	000229	000230	000231	000232	000233	000234	000235	000236	000237	000238	000239	000240	000241	000242	000243	000244	000245	000246	000247	000248	000249	000250	000251	000252	000253	000254	000255	000256	000257	000258	000259	000260	000261	000262	000263	000264	000265	000266	000267	000268	000269	000270	000271	000272	000273	000274	000275	000276	000277	000278	000279	000280	000281	000282	000283	000284	000285	000286	000287	000288	000289	000290	000291	000292	000293	000294	000295	000296	000297	000298	000299	000300	000301	000302	000303	000304	000305	000306	000307	000308	000309	000310	000311	000312	000313	000314	000315	000316	000317	000318	000319	000320	000321	000322	000323	000324	000325	000326	000327	000328	000329	000330	000331	000332	000333	000334	000335	000336	000337	000338	000339	000340	000341	000342	000343	000344	000345	000346	000347	000348	000349	000350	000351	000352	000353	000354	000355	000356	000357	000358	000359	000360	000361	000362	000363	000364	000365	000366	000367	000368	000369	000370	000371	000372	000373	000374	000375	000376	000377	000378	000379	000380	000381	000382	000383	000384	000385	000386	000387	000388	000389	000390	000391	000392	000393	000394	000395	000396	000397	000398	000399	000400	000401	000402	000403	000404	000405	000406	000407	000408	000409	000410	000411	000412	000413	000414	000415	000416	000417	000418	000419	000420	000421	000422	000423	000424	000425	000426	000427	000428	000429	000430	000431	000432	000433	000434	000435	000436	000437	000438	000439	000440	000441	000442	000443	000444	000445	000446	000447	000448	000449	000450	000451	000452	000453	000454	000455	000456	000457	000458	000459	000460	000461	000462	000463	000464	000465	000466	000467	000468	000469	000470	000471	000472	000473	000474	000475	000476	000477	000478	000479	000480	000481	000482	000483	000484	000485	000486	000487	000488	000489	000490	000491	000492	000493	000494	000495	000496	000497	000498	000499	000500	000501	000502	000503	000504	000505	000506	000507	000508	000509	000510	000511	000512	000513	000514	000515	000516	000517	000518	000519	000520	000521	000522	000523	000524	000525	000526	000527	000528	000529	000530	000531	000532	000533	000534	000535	000536	000537	000538	000539	000540	000541	000542	000543	000544	000545	000546	000547	000548	000549	000550	000551	000552	000553	000554	000555	000556	000557	000558	000559	000560	000561	000562	000563	000564	000565	000566	000567	000568	000569	000570	000571	000572	000573	000574	000575	000576	000577	000578	000579	000580	000581	000582	000583	000584	000585	000586	000587	000588	000589	000590	000591	000592	000593	000594	000595	000596	000597	000598	000599	000600	000601	000602	000603	000604	000605	000606	000607	000608	000609	000610	000611	000612	000613	000614	000615	000616	000617	000618	000619	000620	000621	000622	000623	000624	000625	000626	000627	000628	000629	000630	000631	000632	000633	000634	000635	000636	000637	000638	000639	000640	000641	000642	000643	000644	000645	000646	000647	000648	000649	000650	000651	000652	000653	000654	000655	000656	000657	000658	000659	000660	000661	000662	000663	000664	000665	000666	000667	000668	000669	000670	000671	000672	000673	000674	000675	000676	000677	000678	000679	000680	000681	000682	000683	000684	000685	000686	000687	000688	000689	000690	000691	000692	000693	000694	000695	000696	000697	000698	000699	000700	000701	000702	000703	000704	000705	000706	000707	000708	000709	000710	000711	000712	000713	000714	000715	000716	000717	000718	000719	000720	000721	000722	000723	000724	000725	000726	000727	000728	000729	000730	000731	000732	000733	000734	000735	000736	000737	000738	000739	000740	000741	000742	000743	000744	000745	000746	000747	000748	000749	000750	000751	000752	000753	000754	000755	000756	000757	000758	000759	000760	000761	000762	000763	000764	000765	000766	000767	000768	000769	000770	000771	000772	000773	000774	000775	000776	000777	000778	000779	000780	000781	000782	000783	000784	000785	000786	000787	000788	000789	000790	000791	000792	000793	000794	000795	000796	000797	000798	000799	000800	000801	000802	000803	000804	000805	000806	000807	000808	000809	000810	000811	000812	000813	000814	000815	000816	000817	000818	000819	000820	000821	000822	000823	000824	000825	000826	000827	000828	000829	000830	000831	000832	000833	000834	000835	000836	000837	000838	000839	000840	000841	000842	000843	000844	000845	000846	000847	000848	000849	000850	000851	000852	000853	000854	000855	000856	000857	000858	000859	000860	000861	000862	000863	000864	000865	000866	000867	000868	000869	000870	000871	000872	000873	000874	000875	000876	000877	000878	000879	000880	000881	000882	000883	000884	000885	000886	000887	000888	000889	000890	000891	000892	000893	000894	000895	000896	000897	000898	000899	000900	000901	000902	000903	000904	000905	000906	000907	000908	000909	000910	000911	000912	000913	000914	000915	000916	000917	000918	000919	000920	000921	000922	000923	000924	000925	000926	000927	000928	000929	000930	000931	000932	000933	000934	000935	000936	000937	000938	000939	000940	000941	000942	000943	000944	000945	000946	000947	000948	000949	000950	000951	000952	000953	000954	000955	000956	000957	000958	000959	000960	000961	000962	000963	000964	000965	000966	000967	000968	000969	000970	000971	000972	000973	000974	000975	000976	000977	000978	000979	000980	000981	000982	000983	000984	000985	000986	000987	000988	000989	000990	000991	000992	000993	000994	000995	000996	000997	000998	000999	001000

自然與人
自然與人文
The City of Nature
City of Nature

<< < 蘇藏知園草堂 > >> ::::

山黃梔

Gardenia jasminoides Ellis

- 科別
- 主要分布台灣
- 植物類型
- 植物類型
- 經濟用途
- 觀賞用途

典藏經本

圖號:	S002220
標本號:	00000
科名:	Rubiaceae, 茜草科
屬名:	<i>Gardenia</i>
拉丁學名:	<i>jasminoides</i>
學名:	<i>Gardenia jasminoides</i> Ellis
標本館中文名:	
標本館英文名:	M. T. Kao
採集日期:	1991/04/25
標本地中文名:	台灣台北縣寶寮鄉深埤
標本館英文名:	Kungshao Hsiang, Taipei Hsien, Taiwan
標度:	
(度 / 分 / 秒):	
標度:	
(度 / 分 / 秒):	
海拔高度:	
原始標定者姓名:	M. T. Kao
寄主姓名:	
模式標種:	
標本狀態:	花
生藥集載註:	
備註:	

國立自然科學博物館

NATIONAL MUSEUM OF NATURAL HISTORY
TAIPEIN, TAIWAN, ROC/CHINA

Gardenia jasminoides

Gardenia jasminoides Ellis
山黃梔

Ellis, *Vegetus*, *Vegetus* (Taiwan) (重刊)

1911, 1. ed., by M. C. Kao (高木孝)

Date: Apr. 25, 1991

++ Go Back ++



國立自然科學博物館

Schizococcus schiziales
Gardenia jasminoides Ellis.
 山黃梔
 Loc.: Taiwan, Taipei/Yenlian (連雲)
 Coll. & det. by H. S. Kao (高木村)
 Date: Apr. 25, 1971

++ Go Back ++

臺灣低海拔植物知識庫計畫
查詢畫面

查詢主畫面

標本查詢畫面

知識單元查詢畫面

文獻查詢畫面

多媒體查詢畫面